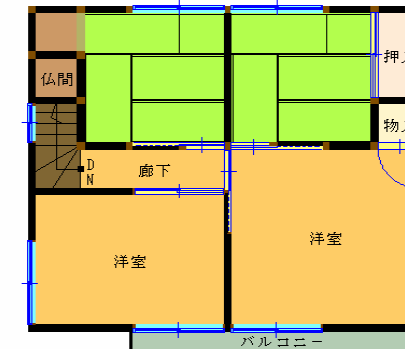
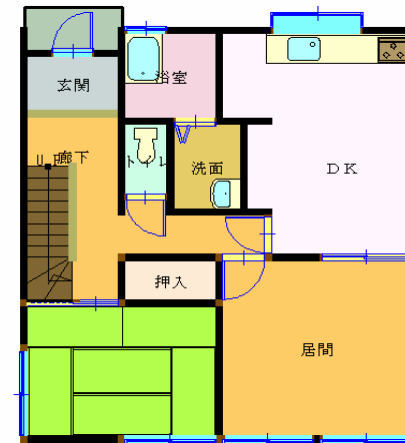
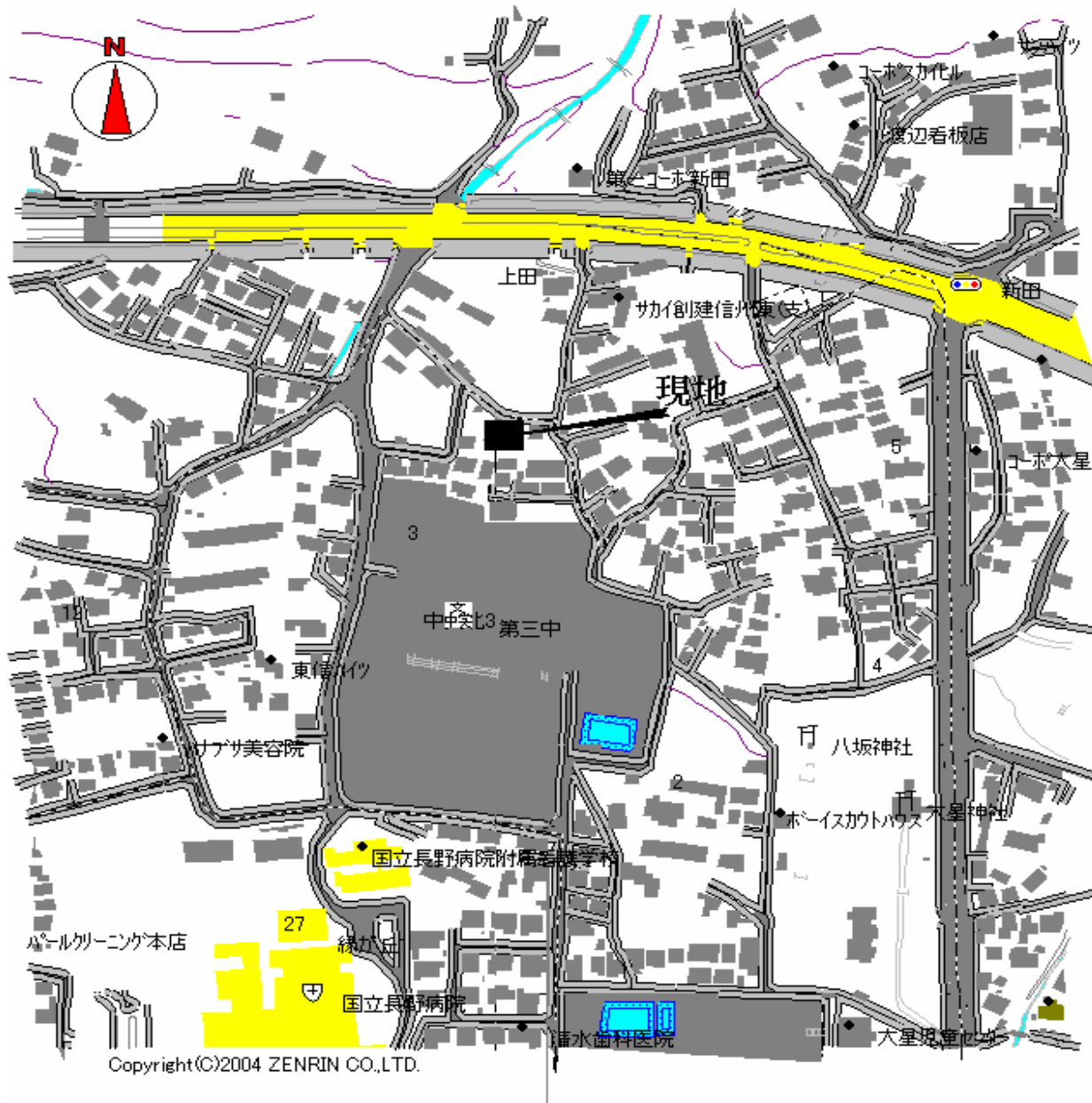


静かな住宅地

64tyuuko



物件種目	中古住宅		
地区	中央北		
価格	1,580	万円	
土地面積	350.22	㎡	6DK
	(105.94)	坪	
建物床面積	128.92	㎡	軽量鉄骨造2階建
	(39.00)	坪	
所在地	上田市中央北三丁目3239-1		
小学校	北	小学校	中学校
交通	しなの鉄道 上田		第3 中学校
土地権利	所有権	地目	宅地
都市計画	未線引	用途地域	第1種中高層
建ぺい率	60%	容積率	200%
他の法令上の制限			
築年月	S52年	月	駐車場
現況	空家	引渡	有相談
設備	水道	公営	都市ガス
	汚水	下水道	雑排水
接道	電気		
	面は	M	に M接道
備考	一部道路後退線有		

図書書式(建設省「不動産情報標準表示様式」適合)

長野県知事(1)第4874号

有限会社ライフデザイン柴崎

〒 386 - 0034

長野県上田市大字中之条94 - 3

電話 0268 - 29 - 6020

FAX 0268 - 29 - 6124

担当者 E-mail

定休日 営業時間

手数料

法定

info@lifedesign.biz

午前9時 - 午後6時

取引態様

媒介

HP

物件番号

情報公開日

www.lifedesign.biz